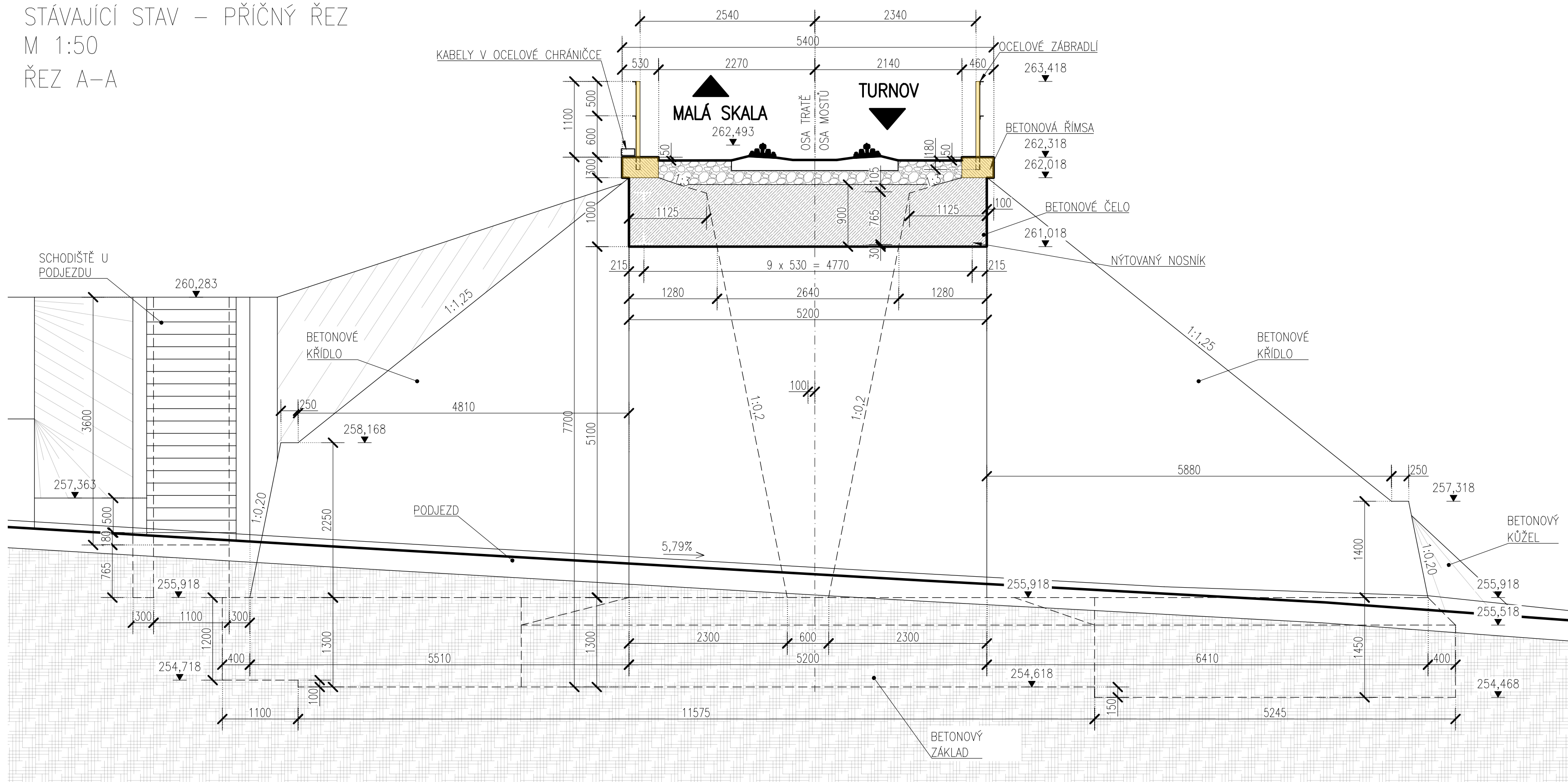
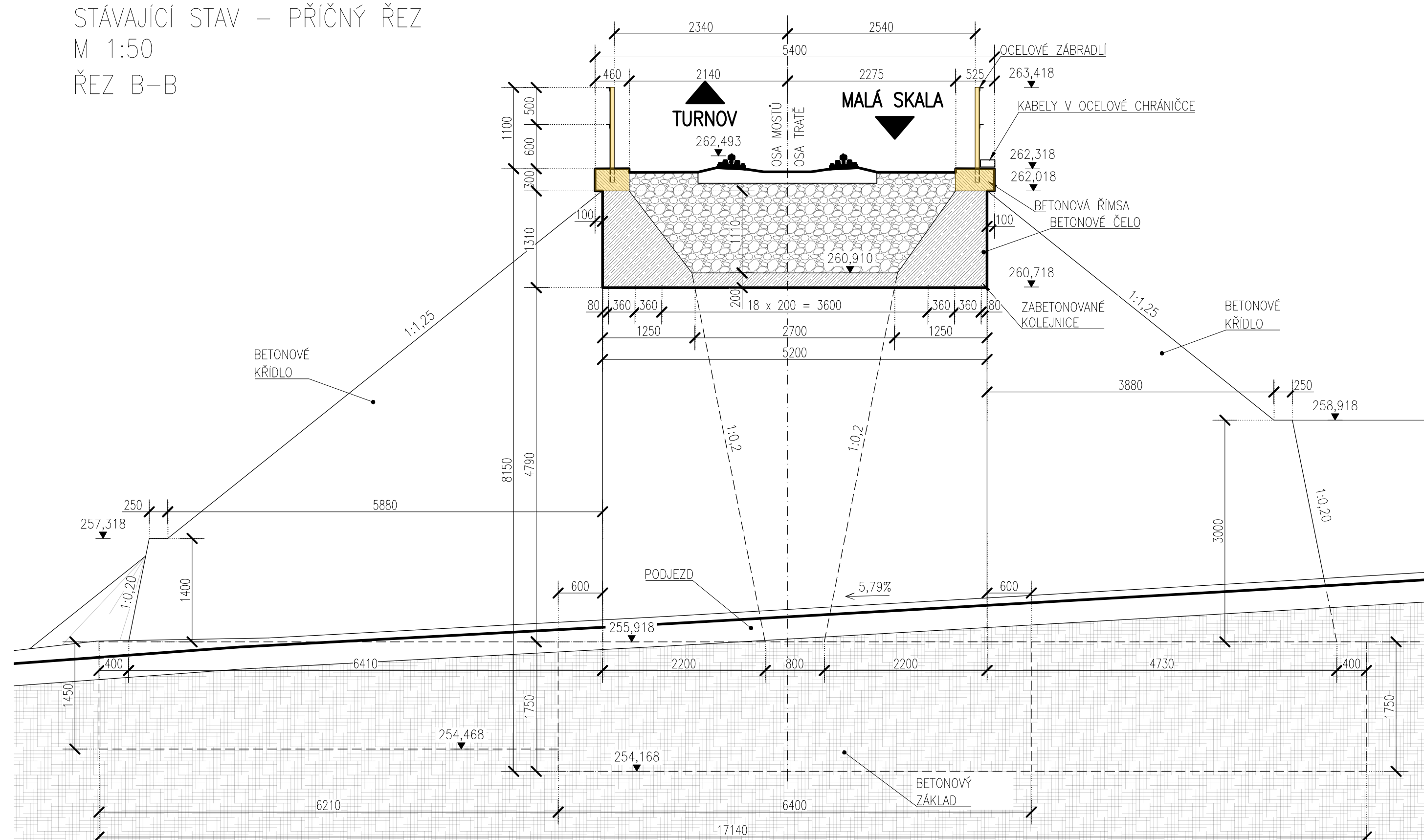


MOST V EV KM 123,362
STÁVAJÍCÍ STAV – PŘÍČNÝ ŘEZ
M 1:50
ŘEZ A-A



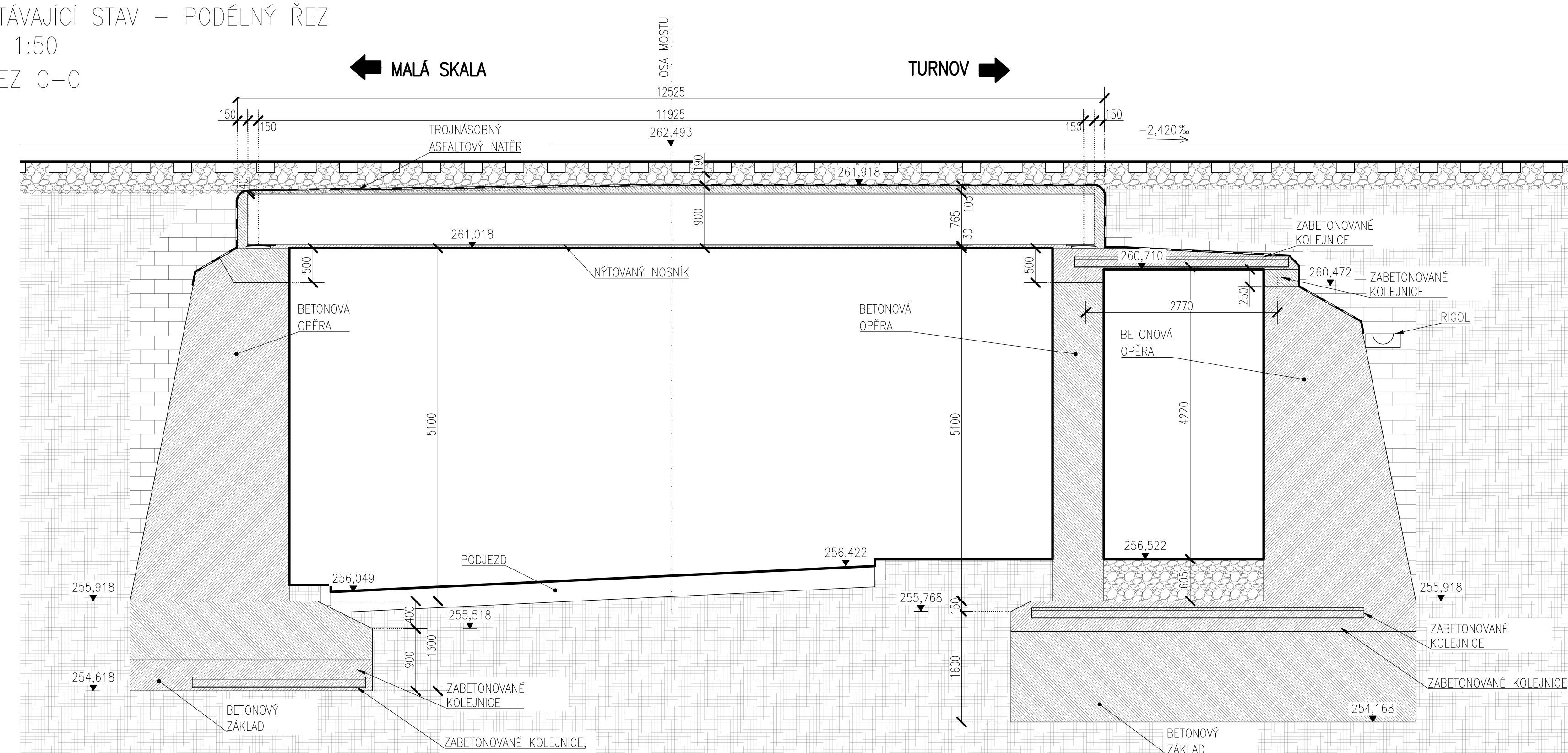
SROVNÁVACÍ ROVINA 252,000 M.N.M.

MOST V EV KM 123,362
STÁVAJÍCÍ STAV – PŘÍČNÝ ŘEZ
M 1:50
ŘEZ B-B



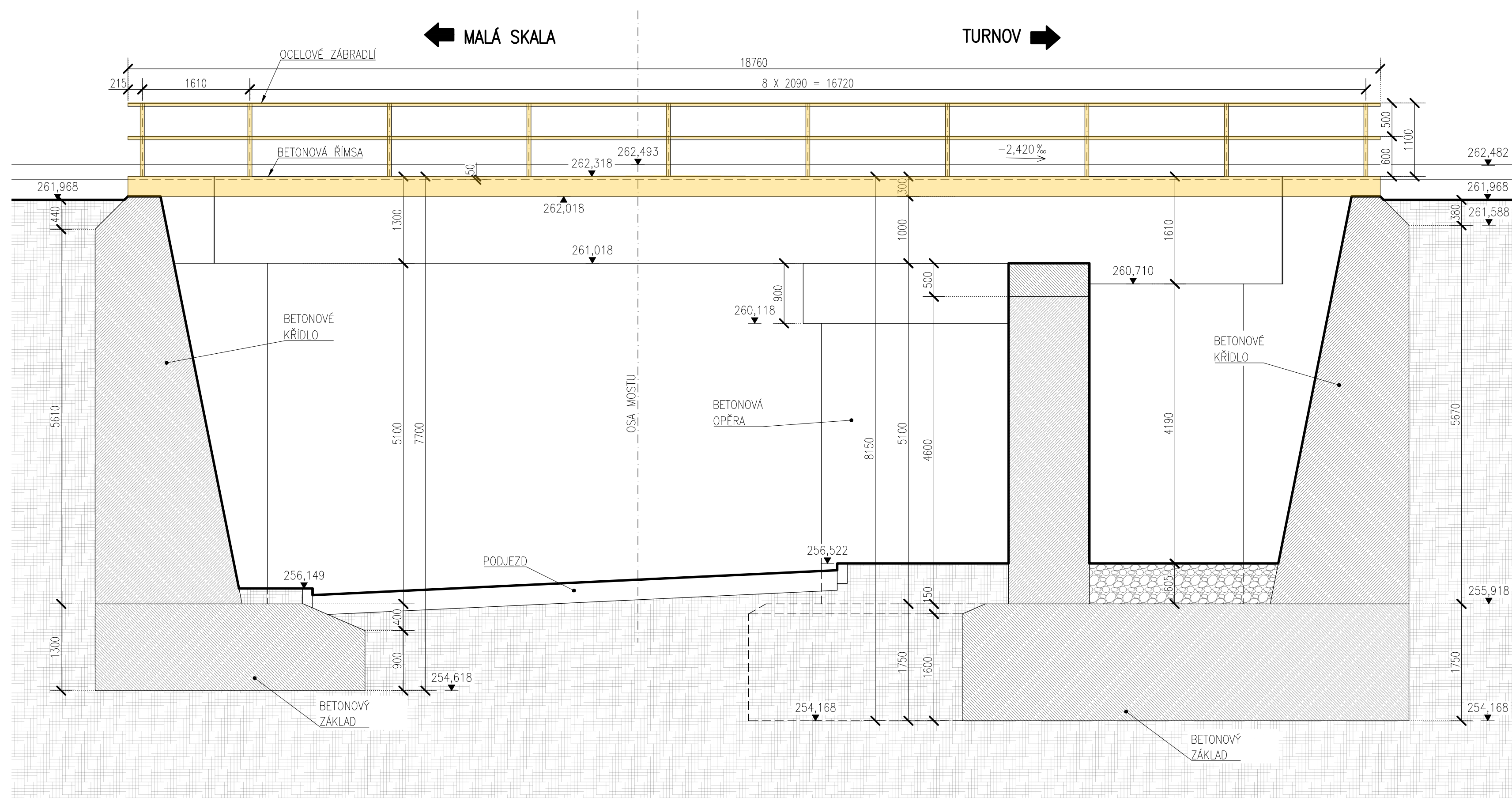
SROVNÁVACÍ ROVINA 252,000 M.N.M.

MOST V EV KM 123,362
STÁVAJÍCÍ STAV – PODÉLNÝ ŘEZ
M 1:50
ŘEZ C-C



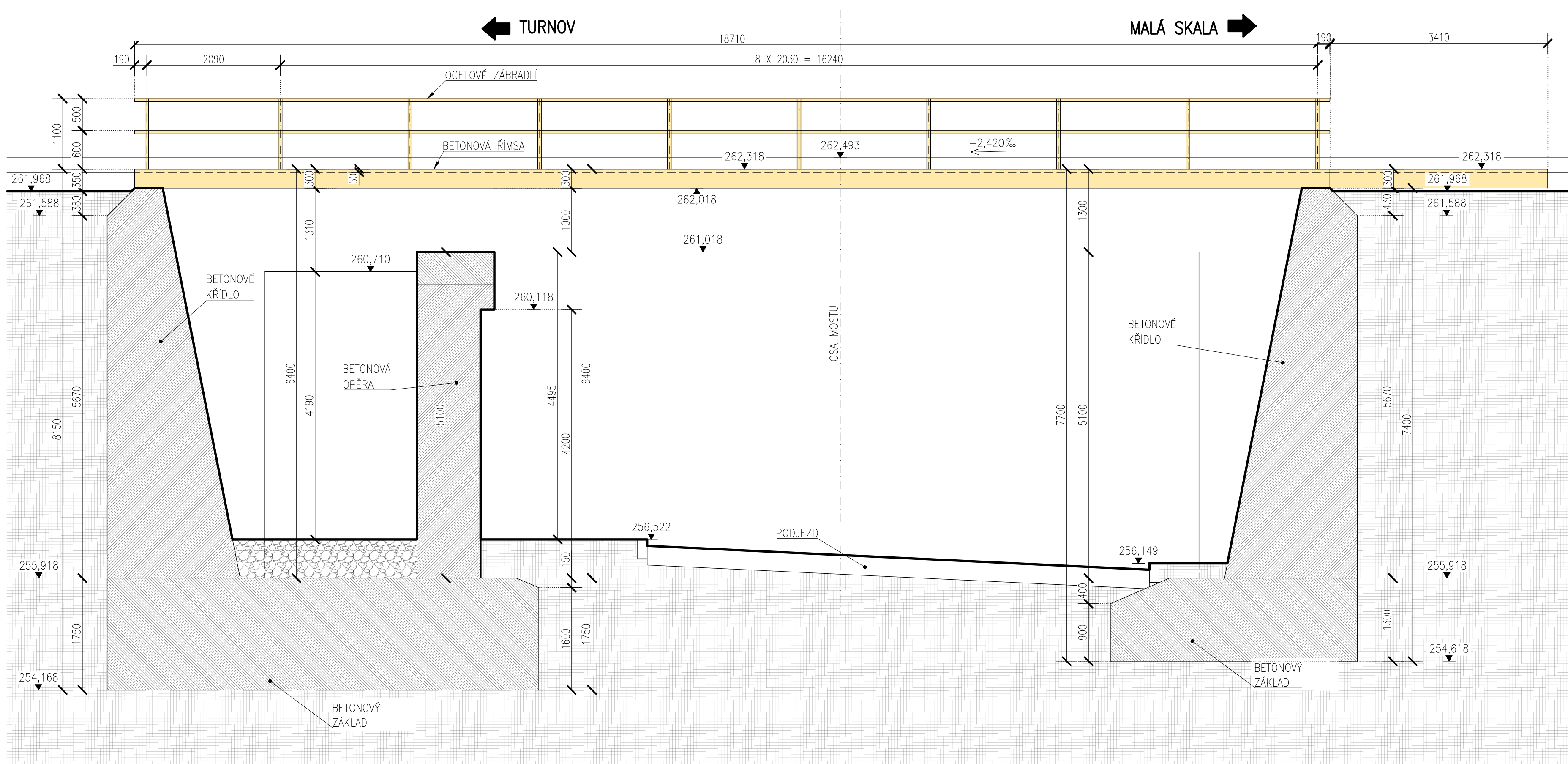
SROVNÁVACÍ ROVINA 252,000 M.N.M

MOST V EV KM 123,362
STÁVAJÍCÍ STAV – POHLED
M 1:50
ŘEZ D-D



SROVNÁVACÍ ROVINA 252,000 M.N.M.

MOST V EV KM 123,362
STÁVAJÍCÍ STAV – POHLED
M 1:50
ŘEZ E-E



SROVNÁVACÍ ROVINA 252,000 M.N.M.

Ministerstvo dopravy Státní fond dopravní infrastruktury			
Jméno: _____	Příjmení: _____		
<div style="display: flex; justify-content: space-between; width: 80%; margin: 0 auto;"> Ověřovací schéma: Razítko ověřené osoby: </div>			
<div style="display: flex; justify-content: space-between; margin-top: 10px;"> Podpis: _____ Datum: _____ </div>			
Revizní:	Datum:	Popis:	Kontroloval:
+	+	+	+
-	-	-	-
.	.	.	.
000	30.11.2022	Dokumentace pro územní řízení k Ústupu	Ing. Marie Petrášková
Stavebník/Investor:	Správa železnic, státní organizace Adresa: Diáľňaná 1003/7, 110 00 Praha 1 Zástupce investora: Stavební správa západ Adresa: Sokolovská 1995/278, 190 00 Praha 9		 SPRÁVA ŽELEZNIC
Zhotovitel díla:	PROJEKT servis spol. s r.o. U Elektry 830/2b, 198 00 Praha 9 T: +420 281 090 860 E: firma@projekt-servis.cz		
Kontakt:	PROJEKT servis		
Zhotovitel objektu:	DIPONT s.r.o. Libouchec 3, 505, 403 35 Libouchec T: +420 475 201 640 E: dipont@dipont.cz		
Kontakt:	dipont		
Hlavní projektant (HIP): Ing. Martin Koucká		Specialista: Ing. Martin Plšek	
Název stavby/díka:	Rekonstrukce žst. Turnov		Označení investora: S637300077
		Označení zhotovitele: ZAK-2021-13	
Název části:	Mosty, propustky a zdi		Označení části: D.2.1.4
		Železniční most v ev. km 123,62 SO 11-20-01	
Název objektu/dílo žst:	Stávající stav a demolice - řez, pohledy		
Název přílohy:	Číslo přílohy: 2. 022		
Název dílu části přílohy:	-		
Odpovědní projektant:	Zpracovatel přílohy:	Měřítko: 1:50	Stupeň dokumentace: DUR
Ing. Martin Plšek	Ing. Matěj Potančák	Formáty: 12xA4	Směrnice datum zpracování: 30.11.2022
Wraj:	Katastrální území:	TUOU:	
Liberecký	Turnov [716011]	1051	